

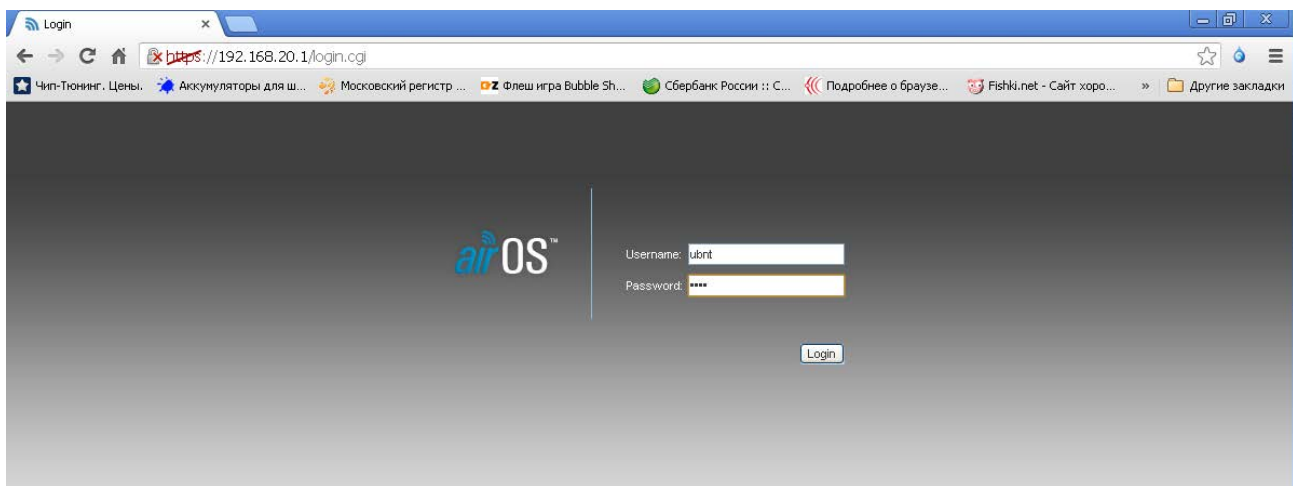
Инструкция по настройке сервиса KiteNet через маршрутизатор.

В наше время существует огромное множество маршрутизаторов на любой вкус. Производители разные, ценовая категория тоже разная. Внутренняя архитектура у многих тоже отличается. Настройки и web-интерфейс у всех тоже различные. Не говоря уже о многообразии версий прошивок. Но, как правило, все они поддерживают механизм преобразования IP-адресов транзитных пакетов в сетях TCP/IP (NAT). **NAT** (от англ. **Network Address Translation** — «преобразование сетевых адресов»). Для примера мы будем использовать роутер AirRouterHP от известного производителя UBIQUITI Networks.

Включаем блок питания в розетку и подключаем все провода как показано на фото ниже.

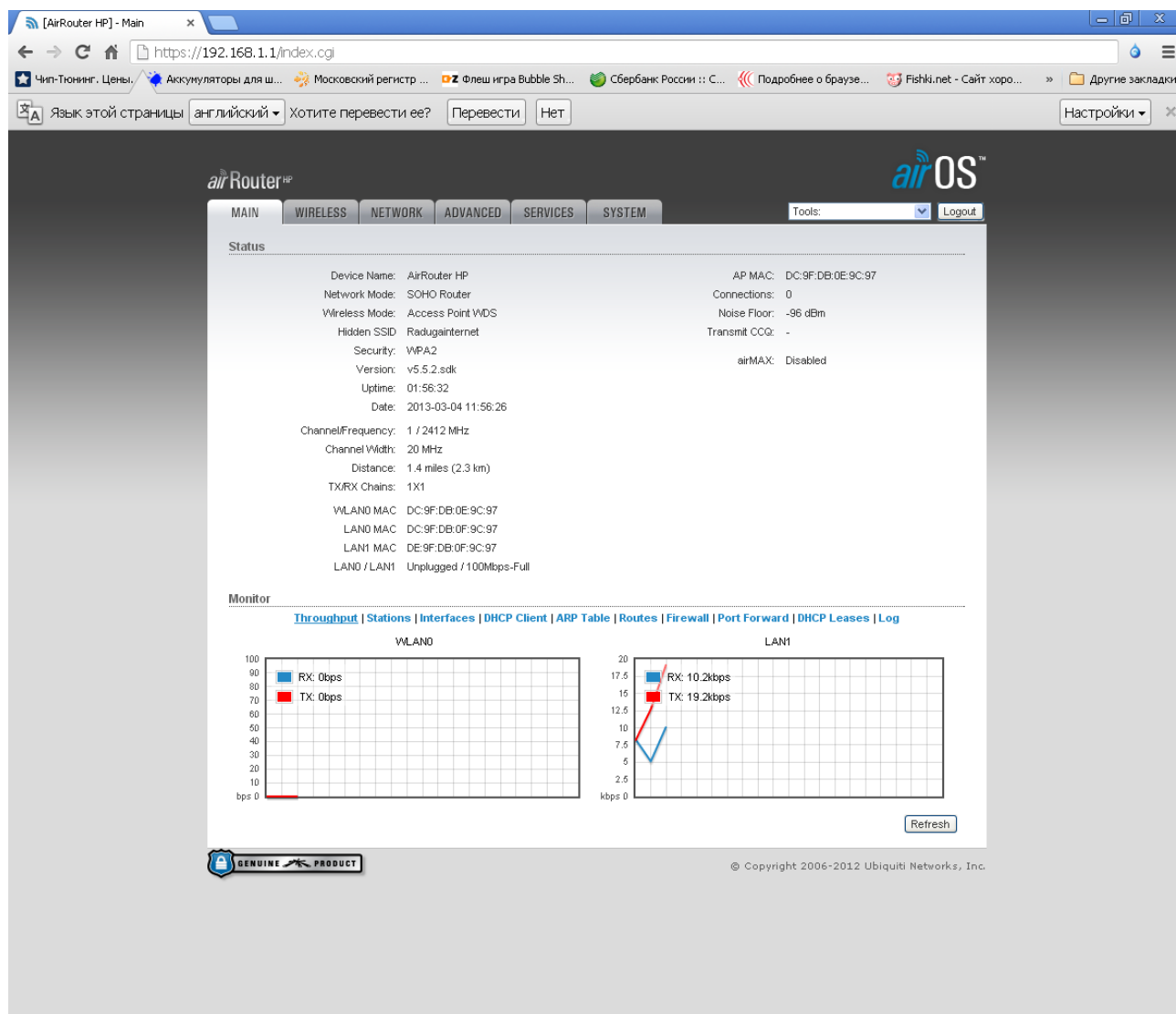


Затем соединяем любое LAN гнездо роутера с компьютером, открываем браузер (например Firefox или Chrome) и в адресной строке пишем 192.168.1.1. Попадаем на веб-интерфейс роутера.



Вводим имя пользователя и пароль: ubnt

И попадаем на страницу следующего вида.



Оговоримся, что все настройки маршрутизатора мы разбирать не будем. Рассмотрим только те, которые необходимы для корректной работы KiteNet и вскользь коснемся таких как WiFi и системных настроек.

На следующем рисунке красным обозначены те места, на которые следует обратить внимание. Режим работы необходимо выбрать SOHO Router. Получение ip-адреса по DHCP. Убедитесь, что NAT включен и поддерживает все протоколы. Сеть самого роутера желательно поменять с 192.168.1.1 на любую другую. Мы поменяли на 192.168.20.1. И диапазон выдаваемых адресов надо сделать из той же подсети в которой находится роутер. Начиная с адреса 192.168.20.2, и заканчивая 192.168.20.254 для нашего случая. Это лучше сделать для того, чтобы находясь за NAT можно было попасть на интерфейс терминала KiteNet у которого адрес 192.168.1.1. В этом случае вы сможете попасть в настройки и терминала и роутера, не перетыкая сетевых шнуров.

[AirRouter HP] - Network x

← → ↻ 🏠 <https://192.168.1.1/network.cgi> ☆ 🔍 ☰

Чип-Тюнинг. Цены... Аккумуляторы для ш... Московский регистр... 🎮 Флеш игра Bubble Sh... Сбербанк России :: С... Подробнее о браузе... Fishki.net - Сайт хоро... » Другие закладки

🔍 Язык этой страницы: английский Хотите перевести ее? Перевести Нет Настройки

air Router HP **airOS™**

MAIN WIRELESS NETWORK ADVANCED SERVICES SYSTEM Tools: Logout

Network Role

Network Mode: SOHO Router
Disable Network: None

Configuration Mode

Configuration Mode: Simple

WAN Network Settings

WAN IP Address: ☒ DHCP ☐ Static ☐ PPPoE
DHCP Fallback IP: 192.168.10.1
DHCP Fallback NetMask: 255.255.255.0
MTU: 1500
NAT: ☒ Enable
NAT Protocol: ☒ SIP ☒ PPTP ☒ FTP ☒ RTSP
Block management access: ☒ Enable
DMZ: ☐ Enable
Auto IP Aliasing: ☐ Enable
MAC Address Cloning: ☐ Enable

LAN Network Settings

IP Address: 192.168.20.1
Netmask: 255.255.255.0
MTU: 1500
DHCP Server: ☐ Disabled ☒ Enabled ☐ Relay
Range Start: 192.168.20.2
Range End: 192.168.20.254
Netmask: 255.255.255.0
Lease Time: 600
DNS Proxy: ☒ Enable
UPnP: ☐ Enable

Port Forwarding

Multicast Routing Settings

Далее в нижней части страницы необходимо нажать CHANGE. А затем в верхней APPLY.

Add LAN: Add

Management Network Settings

Management Interface: LAN0

Interfaces

IP Aliases

VLAN Network

Bridge Network

Firewall

Static Routes

Port Forwarding

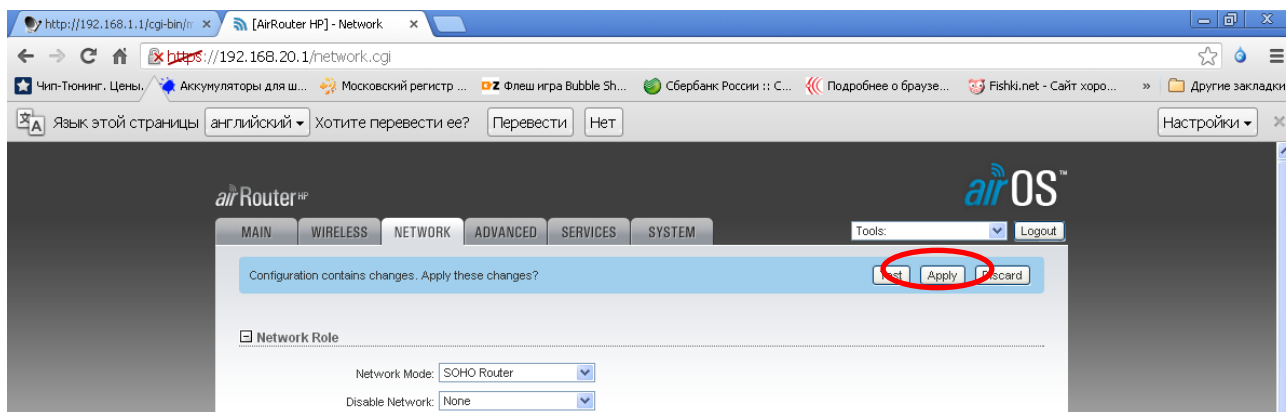
Multicast Routing Settings

Traffic Shaping

Change

GENUINE PRODUCT

© Copyright 2006-2012 Ubiquiti Networks, Inc.



Заметим, что с этого момента адрес для веб-интерфейса роутера стал 192.168.20.1 (или другой который указали вы).

Во вкладке WIRELESS вы сможете настроить беспроводную сеть. А во вкладке SYSTEM поменять логин и пароль для входа в интерфейс роутера. Вот и вся необходимая настройка.