

## Инструкция по перенастройке комплекта HughesNet (Ku-band) со спутника Экспресс 103(96.5E) на спутник Экспресс 80(80E) для антенн диаметром 1,2 м.

При переориентировании антенны необходимо прежде всего удостовериться:

- что вы попадаете в зону обслуживания спутника Экспресс-80. Проверить это вы можете, воспользовавшись поисковиком спутников на сайте [radugainternet.ru](http://radugainternet.ru) или пройдя по ссылке:

<http://radugainternet.ru/satellite-search>

- что существует ТЕХНИЧЕСКАЯ возможность повернуть антенну на уже установленном кронштейне. Для этого следует ориентироваться на следующую информацию:

Спутники в своих орбитальных позициях разнесены на 17 градусов. Если находиться за антенной и смотреть в направлении на спутник, то должна существовать техническая возможность повернуть антенну на 20 градусов ВПРАВО (по часовой стрелке). Если техническая возможность есть – то сделать перенастройку самостоятельно несложно. Если технической возможности нет-то скорее всего вам необходимо будет переставлять кронштейн, а для этого вызвать специалиста.

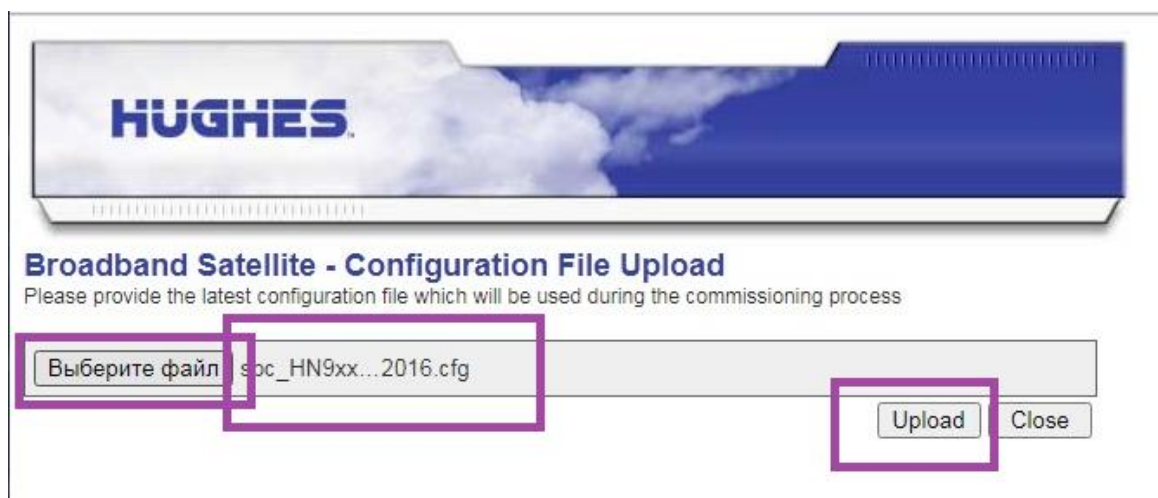
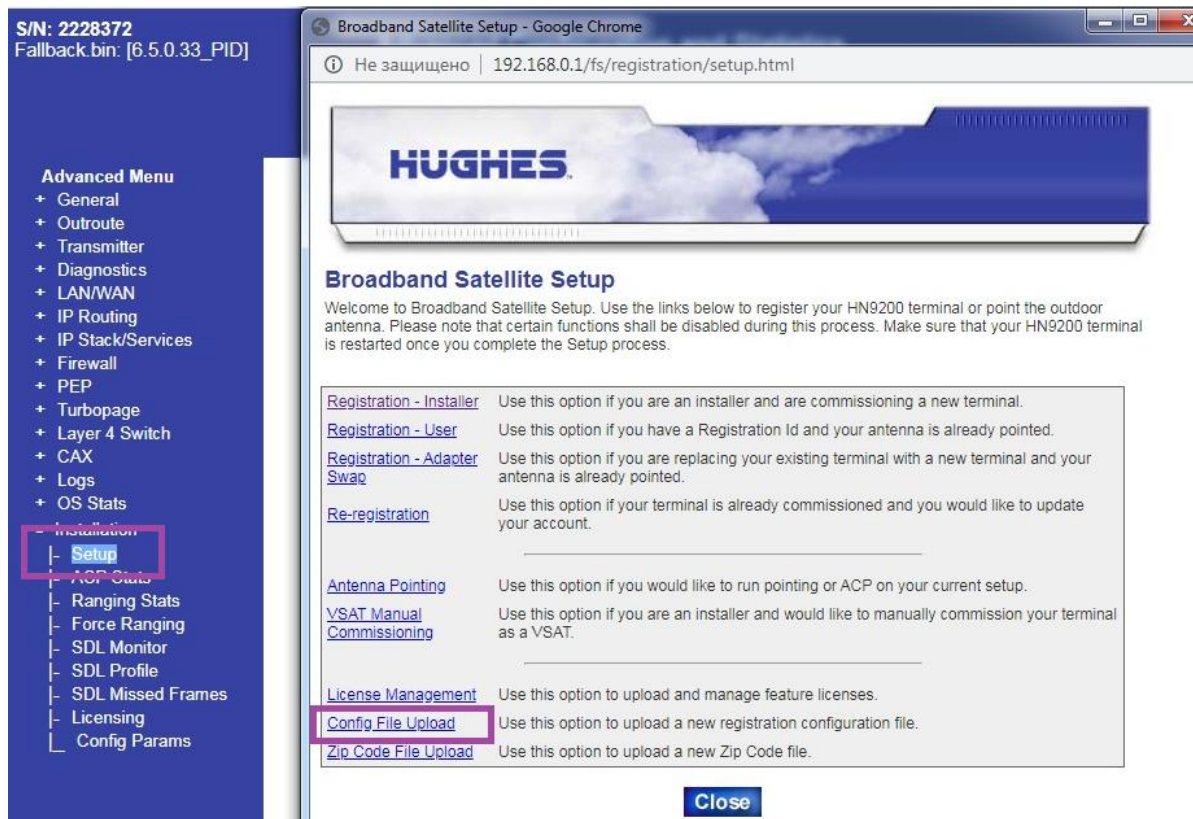
Также вы должны убедиться, что в предполагаемом направлении на спутник Экспресс-80 будет обеспечена его прямая видимость.

При наличии технической возможности надо проделать следующие действия:

- маркером или карандашом отметить текущее значение угла места и азимута на ОПУ и кронштейне. Это нужно для того, чтобы у вас была отправная точка, от которой вы сможете сделать перенастройку заново в случае неудачи.
- предварительно скачайте новый конфиг-файл. Скачать его можно в соответствующей теме форума пользователей Радуга-Интернет либо запросить у службы технической поддержки Радуга-Интернет.
- зайдите в web-интерфейс модема по адресу 192.168.0.1 и войдите в сервисный режим

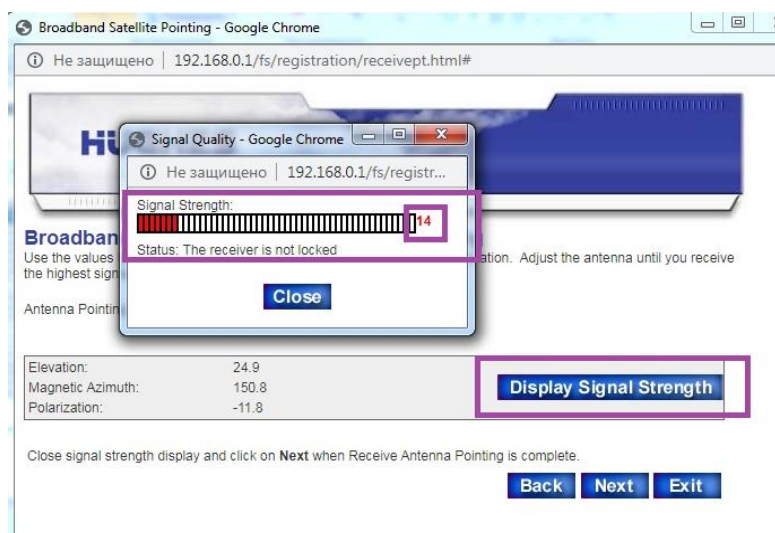


- зайдите в соответствующий раздел меню и выберите сохраненный конфиг файл. Нажмите **Upload**.



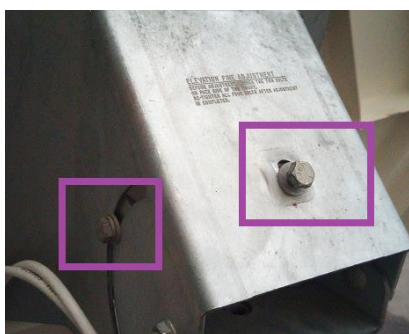
Перезагрузите модем по питанию, дождитесь его загрузки и опять зайдите в web-интерфейс модема. После этого проделайте процедуру инсталляции на Э-80 аналогично процедуре инсталляции на Э-103.

После того как вы дошли до пункта **Display Signal Strenght**



Вам нужно проделать следующие действия:

- ослабить болты фиксации и точной настройки антенны по углу места:



- - ослабить болты фиксации ОПУ на кронштейне



*Важно! Необходимо убедиться, что сами болты фиксации положения точной настройки не находятся в крайних положениях допустимого смещения винтом точной подстройки. В*

*противном случае необходимо установить их в среднее положение винтом точной подстройки и учесть это смещение при корректировке положения антенны по азимуту.*

*Обратите внимание! Попытка регулировки азимута и угла места без предварительного ослабления фиксирующих болтов может привести к повреждению юстировочного механизма!*

#### Предварительное ориентирование антенны на новый спутник:

- на сайте <https://www.dishpointer.com/> необходимо высчитать разницу угла места для вашего местоположения между спутниками 103E и 80E и потом, ориентируясь на шкалу угла места на ОПУ, изменить положение антенны в вертикальной плоскости в соответствии с вычисленным значением.

- поверните антенну на кронштейне руками по азимуту так, чтобы метка, выставленная на ОПУ сместилась ВЛЕВО относительно метки на кронштейне приблизительно на 1 см.

#### Точное наведение антенны:

Если сигнал с нового спутника не захватился сразу-проверьте корректность расчетов и выполненных действий. Подвигайте антенну вверх/вниз-вправо/влево на небольшие расстояния. В случае неудачи-вернитесь на заранее отмеченную метками позицию и проделайте процедуру перенастройки антенны заново. После захвата несущей с нового спутника затяните болты фиксации ОПУ на кронштейне и произведите точную настройку антенны на максимум сигнала (согласно базовой инструкции по настройке оборудования HughesNet) болтами точной настройки по азимуту и по углу места.

- после достижения максимальных значений зафиксируйте болты механизма точного наведения антенны по азимуту и болты фиксации антенны по углу места.

#### Корректировка угла КПР.





Ослабьте винты фиксации поворота приемопередатчика и скорректируйте угол КПР в соответствии с разницей значения параметра **LNB Skew**, взятого для спутников Э-103 и Э-80 на сайте <http://www.dishpointer.com/>

Затягивать винты фиксации сразу нет необходимости, с большой вероятностью вам придется подстраивать угол КПР с оператором по телефону. Затянуть их будет нужно после завершения инсталляции и сдачи станции и угла КПР техподдержке Радуга-Интернет. Для сдачи станции необходимо позвонить по тел:

8(800) 100-10-13 (бесплатно) или 8(495) 925-00-13

**До приемки станции доступ в интернет будет ограничен.**

На этом перенастройка антенны завершена.

В свой ЛК Вы сможете попасть под прежними учетными данными.